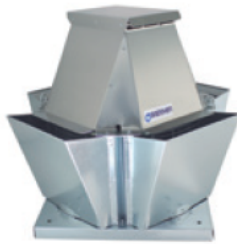


# Centrifugal roof fan



**TSK**



**TSK V**



## ES

**Extractores centrifugos de tejado 400°C/2h, con salida de aire horizontal o vertical**

**TSK: Extractores centrifugos de tejado 400°C/2h, con salida de aire horizontal, sombrero en aluminio**  
**TSK-V: Extractores centrifugos de tejado 400°C/2h, con salida de aire vertical, sombrero en aluminio**

Ventilador:

- Base soporte en chapa de acero galvanizado
- Turbina con álabes a reacción, en chapa de acero galvanizado
- Rejilla de protección antipájaros
- Sombrero deflector antilluvia en aluminio
- Homologación según norma EN 12101-3:2002/AC:2006

Motor:

- Motores eficiencia IE-2, excepto potencias inferiores a 0,75 kW
- Motores clase F, con rodamientos a bolas, protección IP55
- Monofásicos 230V.-50Hz., y trifásicos 230/400V.-50Hz
- Temperatura máxima del aire a transportar: -25°C.+ 120°C.

Acabado:

- Anticorrosivo en chapa de acero galvanizado y aluminio

Bajo demanda:

- Bobinados especiales para diferentes tensiones.
- Certificación ATEX Categoría 3.

## DE

**Radial-Dachventilatoren (400 °C/2h) mit horizontalem oder vertikalem Luftauslass**

**TSK: Radial-Dachventilatoren (400°C/2h) mit horizontalem Luftauslass; Schutzhaube aus Aluminium**  
**TSK-V: Radial-Dachventilatoren (400°C/2h) mit vertikalem Luftauslass; Schutzhaube aus Aluminium**

Ventilator:

- Sockel aus verzinktem Stahlblech
- Laufrad mit rückwärts gekrümmten Schaufeln, aus verzinktem Stahlblech
- Vogelschutzgitter
- Korrosionsbeständige Regenschutzhaube aus Aluminium
- Zugelassen gemäß Richtlinie EN 12101-3:2002/AC:2006

Motor:

- Motoren der Effizienzklasse IE-2, ausgenommen Leistungen unter 0,75 kW
- Motoren der Isolierklasse F mit Kugellager, Schutzart IP55
- Wechselstrommotoren (einphasig) (230 V, 50 Hz) und Drehstrommotoren (dreiphasig) (230/400 V, 50 Hz)
- Höchsttemperatur der beförderten Luft: -25 °C bis +120 °C

Beschichtung:

- Korrosionsfestes, verzinktes Stahlblech und Aluminium

Auf Anfrage:

- Spezialwicklungen für verschiedene Spannungen
- ATEX-Zulassung, Klasse 3

## EN

**400°C/2h centrifugal roof fans with horizontal or vertical air outlet**

**TSK: 400°C/2h centrifugal roof fans with horizontal air outlet, hood in aluminium**  
**TSK-V: 400°C/2h centrifugal roof fans with vertical air outlet, hood in aluminium**

Fan:

- Galvanised sheet steel base plate
- Impeller with backward-curved blades made from galvanised sheet steel
- Bird guard
- Aluminium rain deflector hood
- Approval according to Standard EN 12101-3:2002/AC:2006

Motor:

- IE-2 efficiency motors, except powers lower than 0.75 kW
- Class F motors, with ball bearings, and IP55 protection
- Single-phase 230V.-50Hz., and three-phase 230/400V.-50Hz.
- Maximum air temperature to transport: -25°C.+ 120°C.

Finish:

- Anticorrosive galvanised sheet steel and aluminium

On request:

- Special windings for different voltages.
- ATEX certification, Category 3

## FR

**Extracteurs centrifuges de toiture 400 °C/2h avec sortie d'air horizontale ou verticale**

**TSK : Extracteurs centrifuges de toiture 400 °C/2h, avec sortie d'air horizontale, chapeau en aluminium**  
**TSK-V : Extracteurs centrifuges de toiture 400 °C/2h, avec sortie d'air verticale, chapeau en aluminium**

Ventilateur :

- Socle de support en tôle d'acier galvanisé
- Turbine à aubes à réaction en tôle d'acier galvanisé
- Grille de protection anti-volatile
- Chapeau déflecteur anti-pluie en aluminium
- Homologation selon la norme EN 12101-3:2002/AC:2006

Moteur :

- Moteurs rendement IE-2, sauf puissances inférieures à 0,75 kW
- Moteurs classe F, avec roulements à billes, protection IP55
- Monophasés 230 V - 50 Hz, et triphasés 230/400 V - 50 Hz
- Température maximale de l'air à transporter : -25 °C +120 °C

Finition :

- Anticorrosion en tôle d'acier galvanisé et aluminium

Sur demande :

- Bobinages spéciaux pour différentes tensions.
- Homologation ATEX Catégorie 3.

**Características técnicas**
**Technical characteristics**
**Technische Daten**
**Caractéristiques techniques**

Modelo Model Modell Modèle			Velocidad Speed Drehzahl Vitesse (r/min)	Intensidad máxima Maximum admisible Maximal zulässige Intensité maximum (A) 230V 400V		Potencia instalada Installed Power Nenn-leistung Puissance installée (kW)	Caudal máximo Maximum Airflow Maximaler Volumenstrom Débit maximum (m <sup>3</sup> /h)	Nivel presión sonora Sound pressure level Schalldruckpegel Niveau pression acoustique dB(A)		Peso aprox. Approx. weight Ung. Gewicht Poids approx. (kg)
			Aspiración / Inlet    Descarga / Outlet							
TSK	TSK V	280-4T	1350	1,66	0,96	0,25	1450	37	43	25
TSK	TSK V	280-4M	1380	0,65		0,25	1450	37	43	25
TSK	TSK V	315-4T	1350	1,66	0,96	0,25	2100	41	47	25
TSK	TSK V	315-4M	1380	0,95		0,25	2100	41	47	25
TSK	TSK V	315-6T	900	1,51	0,87	0,25	1400	30	36	25
TSK	TSK V	315-6M	890	0,50		0,25	1400	30	36	25
TSK	TSK V	355-4T	1350	1,66	0,96	0,25	3100	45	50	32
TSK	TSK V	355-4M	1380	1,35		0,25	3100	45	50	32
TSK	TSK V	355-6T	900	1,51	0,87	0,25	2000	33	40	33
TSK	TSK V	355-6M	890	0,65		0,25	2000	33	40	33
TSK	TSK V	400-4T	1380	2,92	1,69	0,55	4950	48	54	35
TSK	TSK V	400-4M	1380	3,30		0,55	4950	48	54	35
TSK	TSK V	400-6T	900	2,24	1,30	0,37	3200	37	43	35
TSK	TSK V	400-6M	910	0,95		0,37	3200	37	43	35
TSK	TSK V	450-4T	1410	3,10	1,79	0,75	7000	55	61	52
TSK	TSK V	450-4M	1380	4,40		0,75	7000	55	61	52
TSK	TSK V	450-6T	900	2,24	1,30	0,37	4500	44	50	51
TSK	TSK V	450-6M	910	1,80		0,37	4500	44	50	51
TSK	TSK V	500-4T	1430	5,96	3,44	1,50	10200	59	64	60
TSK	TSK V	500-6T	900	2,24	1,30	0,37	6900	47	54	53
TSK	TSK V	500-6M	910	2,00		0,37	6900	47	54	53
TSK	TSK V	630-6T	945	4,88	2,82	1,10	12000	51	57	95
TSK	TSK V	630-8T	695	3,53	2,04	0,55	8900	44	50	95
TSK	TSK V	710-6T	955	9,30	5,30	2,20	17300	54	61	118
TSK	TSK V	710-8T	705	5,63	3,25	1,10	12900	46	53	102
TSK	TSK V	800-6T	960	16,50	9,46	4,00	24700	58	64	160
TSK	TSK V	800-8T	705	7,10	4,10	1,50	18400	50	57	142